

DECYZJA

Na podstawie art. 5 pkt 1 – 12, art. 27 ust. 1,3 ustawy z dnia 15.02.1962 r. o ochronie dóbr kultury (Dz.U. z 1999 r. Nr 98 poz. 1150) i Rozporządzeń Ministra Kultury i Dziedzictwa Narodowego z dnia 6.09.2000 r. w sprawie warunków i wykorzystania zabytków nieruchomych na cele użytkowe oraz zasad i trybu przyznawania dotacji z budżetu państwa przeznaczonych dla użytkowników zabytków prowadzących prace remontowe i konserwatorskie przy tych zabytkach (Dz.U. Nr 86 poz. 964 z 3.11.2000r.) i z dnia 18.10.2000 r. w sprawie zasad i trybu udzielania i cofania zezwoleń na prowadzenie prac konserwatorskich, archeologicznych i wykopaliskowych oraz warunków ich prowadzenia i kwalifikacji osób uprawnionych do wykonywania tych prac (Dz.U. Nr 93 poz. 1033 z 3.11.2000r) oraz art. 104 Kpa, po rozpatrzeniu wniosku złożonego przez Powiatowy Zespół Obsługi Szkół i Placówek Oświatowych w Giżycku, w sprawie zezwolenia na przeprowadzenie prac polegających na termorenowacji obiektów szkolnych Zespołu Szkół Elektrycznych Giżycku., w strefie ochrony konserwatorskiej miasta Giżycka oraz po ocenie danych przedstawionych we wniosku,

1 Projekt termorenowacji

1 egz.

Kierownik Delegatury w Elku

z upoważnienia

WOJEWÓDZKIEGO KONSERWATORA ZABYTKÓW W OLSZTYNIE

z e z w a ł a na przeprowadzenie prac polegających na termorenowacji obiektów szkolnych Zespołu Szkół Elektrycznych (szkoła i sala gimnastyczna) w Giżycku zgodnie z załączonym projektem. Lokalizacja budynku w strefie ochrony konserwatorskiej.

Uzasadnienie

Planowane prace mają być wykonane w budynku szkolnym Zespołu Szkół Elektrycznych w Giżycku, zlokalizowanym w strefie ochrony konserwatorskiej układu urbanistycznego miasta Giżycka z mocy decyzji WKZ z dnia 03 sierpnia 1983 r. Nr WKZ 534/410/d/83.

W związku z powyższym Inwestor, zwrócił się z wnioskiem do Kierownika Delegatury Wojewódzkiego Oddziału Służby Ochrony Zabytków w Elku o zezwolenie na wykonywanie powyższych robót. Po dokonaniu wizji w terenie i zapoznaniu się z zakresem prac, Kierownik Delegatury SOZ w Elku uznał wystąpienie za zasadne i wyraził zgodę na dokonanie termorenowacji obiektów szkolnych Zespołu Szkół Elektrycznych (szkoła i sala gimnastyczna) w Giżycku.

W trybie art.27 ust.1 w.w. ustawy stwierdza się, że „Bez zezwolenia właściwego Wojewódzkiego Konserwatora Zabytków nie wolno zabytków przerabiać, odnawiać, rekonstruować, konserwować, zabudowywać, odbudowywać, zdobić, uzupełniać, rozkopywać ani dokonywać żadnych innych zmian”, ust. 3 tego art. brzmi „ust. 1 stosuje się również do robót mogących przyczynić się do zeszpecenia otoczenia zabytku nieruchomego lub widoku na ten zabytek.

Planowane prace nie będą miały negatywnego wpływu na zabytkowy charakter chronionego obszaru. Wobec powyższych ustaleń, należało orzec jak w sentencji niniejszej decyzji.

Pouczenie

Zezwolenie może być cofnięte lub zmienione w razie ujawnienia po jego wydaniu okoliczności, które mogą mieć wpływ na zakres prowadzonych prac lub nieprzestrzeganie postanowień ustawy o ochronie dóbr kultury oraz przepisów wydanych na podstawie tej ustawy.

Zezwolenie niniejsze nie zwalnia od obowiązku uzyskania decyzji pozwolenia na budowę zgodnie z ustawą – Prawo budowlane z dnia 07.07.1994 r. (Dz.U.Nr 414 z późn.zm.) lub zgłoszenia w Starostwie Powiatowym w Giżycku planowanych robót.

Na niniejszą decyzję przysługuje stronom odwołanie do Generalnego Konserwatora Zabytków, za moim pośrednictwem w terminie czternastu dni od daty jej doręczenia.

Otrzymują:

1. Powiatowy Zespół Obsługi Szkół i Placówek Oświatowych
11-500 Giżycko ul. Smętka 7

2.a/a (A.M.)

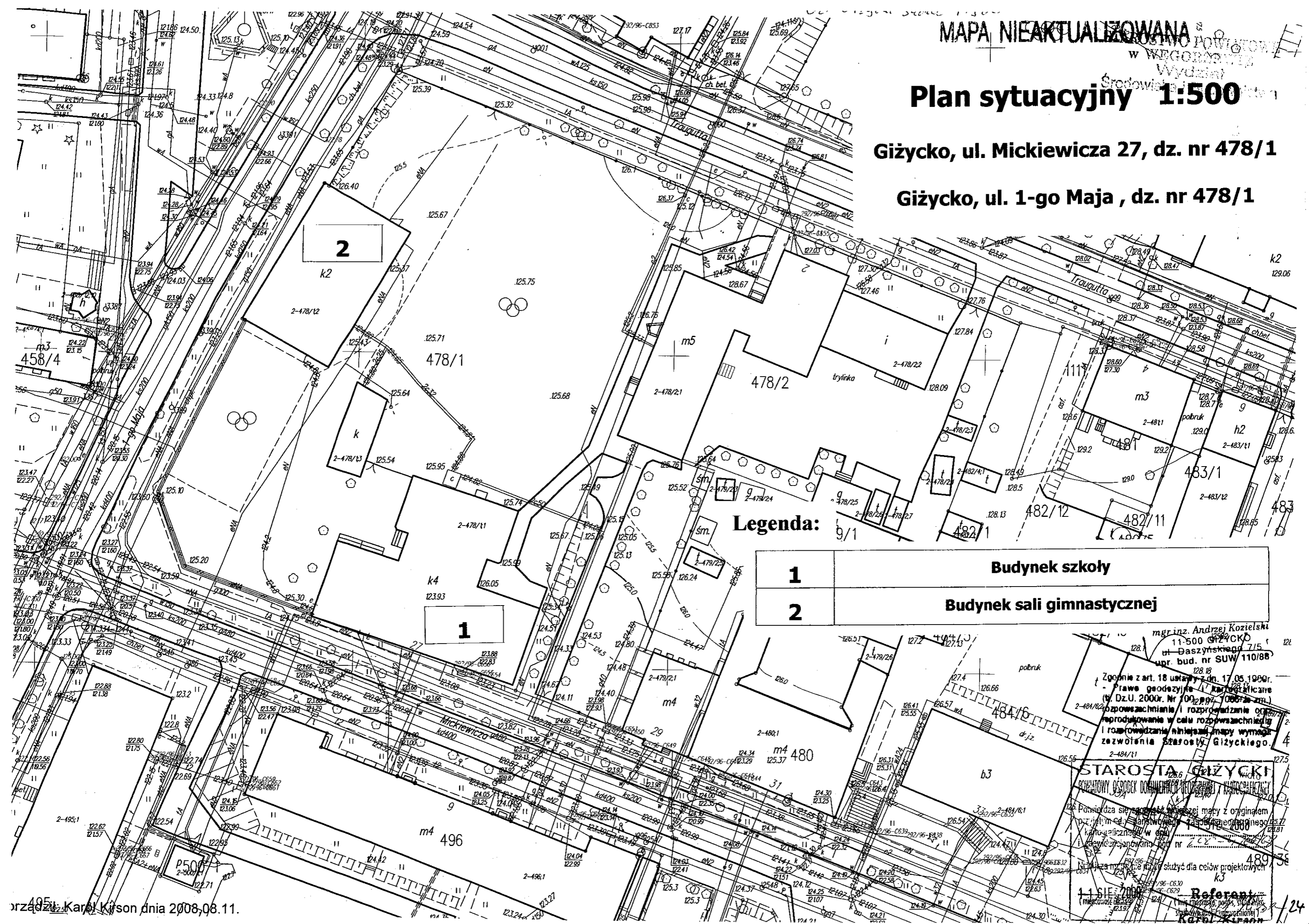
Do wiadomości: 1. Starostwo Powiatowe w Giżycku

mgr inż. Andrzej Kozielski
11-500 GIŻYCKO
ul. Daszyńskiego 7/5
upr. bud. nr SUW 110/88

Plan sytuacyjny 1:500

Giżycko, ul. Mickiewicza 27, dz. nr 478/1

Giżycko, ul. 1-go Maja, dz. nr 478/1



Legenda:

1	Budynek szkoły
2	Budynek sali gimnastycznej

mgr inż. Andrzej Koziełski
11-500 GIŻYCKO
ul. Daszyńskiego 7/15
upr. bud. nr SUW 110/88
Zgodnie z art. 18 ustawy z dn. 17.05.1990r.
Prawo geodezyjne i kartograficzne
(Dz.U. 2000r. Nr 100, poz. 1007 z późn. zm.)
opowieszanie i rozprowadzanie oraz
reprodukowanie w celu rozpowszechniania
i rozprowadzania niniejszej mapy wymaga
zezwolenia Starosty Giżyckiego.
2-484/11

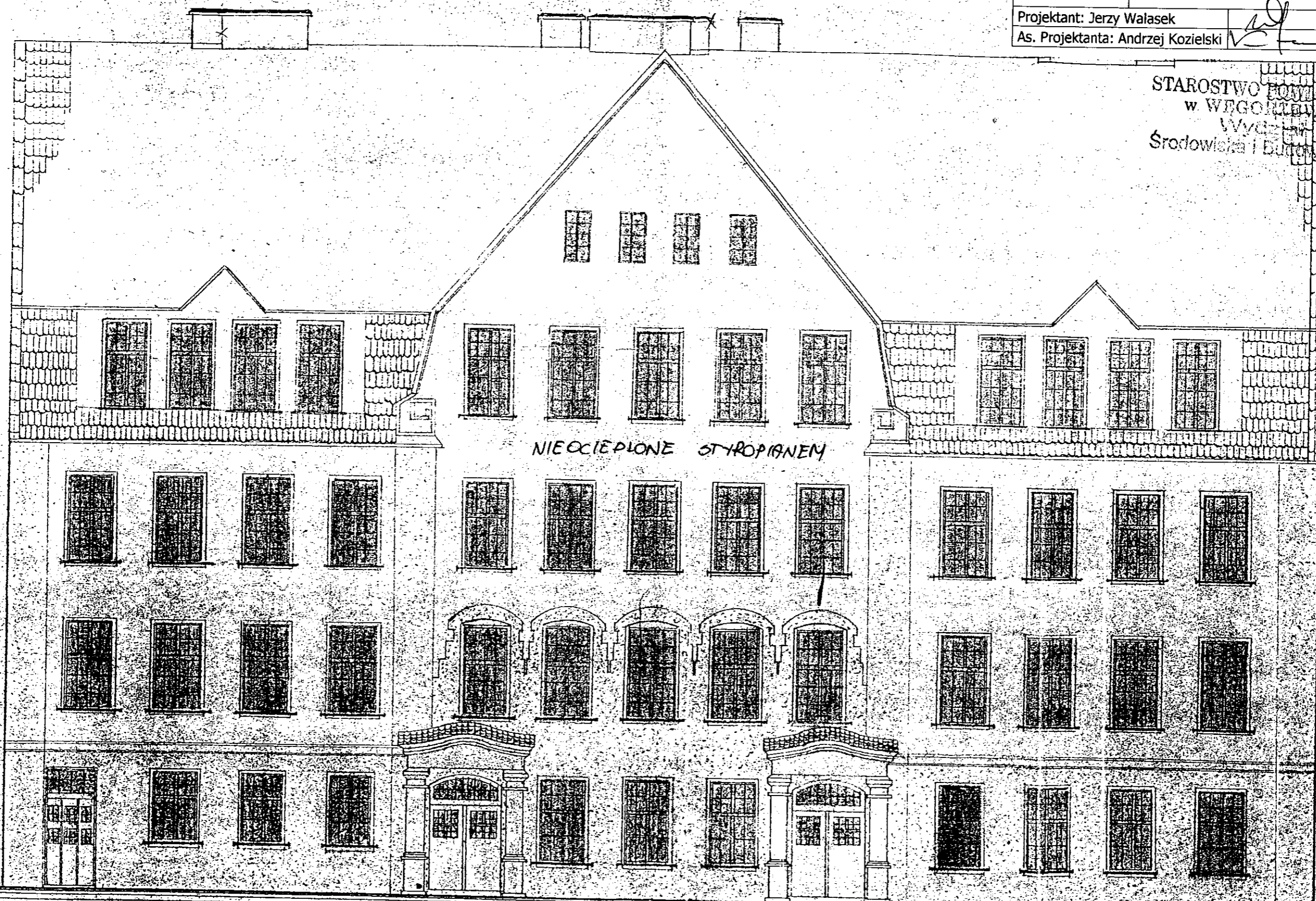
STAROSTA GIŻYCKI
POWIATOWY OŚRODEK DOKUMENTACJI I KARTOGRAFII
Powierza się wykonanie niniejszej mapy z oryginałem
przez inż. inż. inżyniera geod. i kartograf. Karola Kirsona
kandydata na inżyniera geod. i kartograf. w oparciu
o dane i dokumentację bud. nr 2-484/11
Niniejsza mapa może służyć dla celów projektowych
K3

11-500-7000-Referent
Karol Kirson

ELEWACJA FRONTOWA

SKALA 1:100

Inwestor:	Powiat giżycki		
Zadanie:	Termomodernizacja budynku szkoły		
Obiekt i adres:	Zespół Szkół Elektronicznych i Informatycznych w Giżycku		
Temat:	Elewacja frontowa	skala	1:100
Projektant:	Jerzy Walasek	data	08/2008
As. Projektanta:	Andrzej Koziełski	nr rys.	1



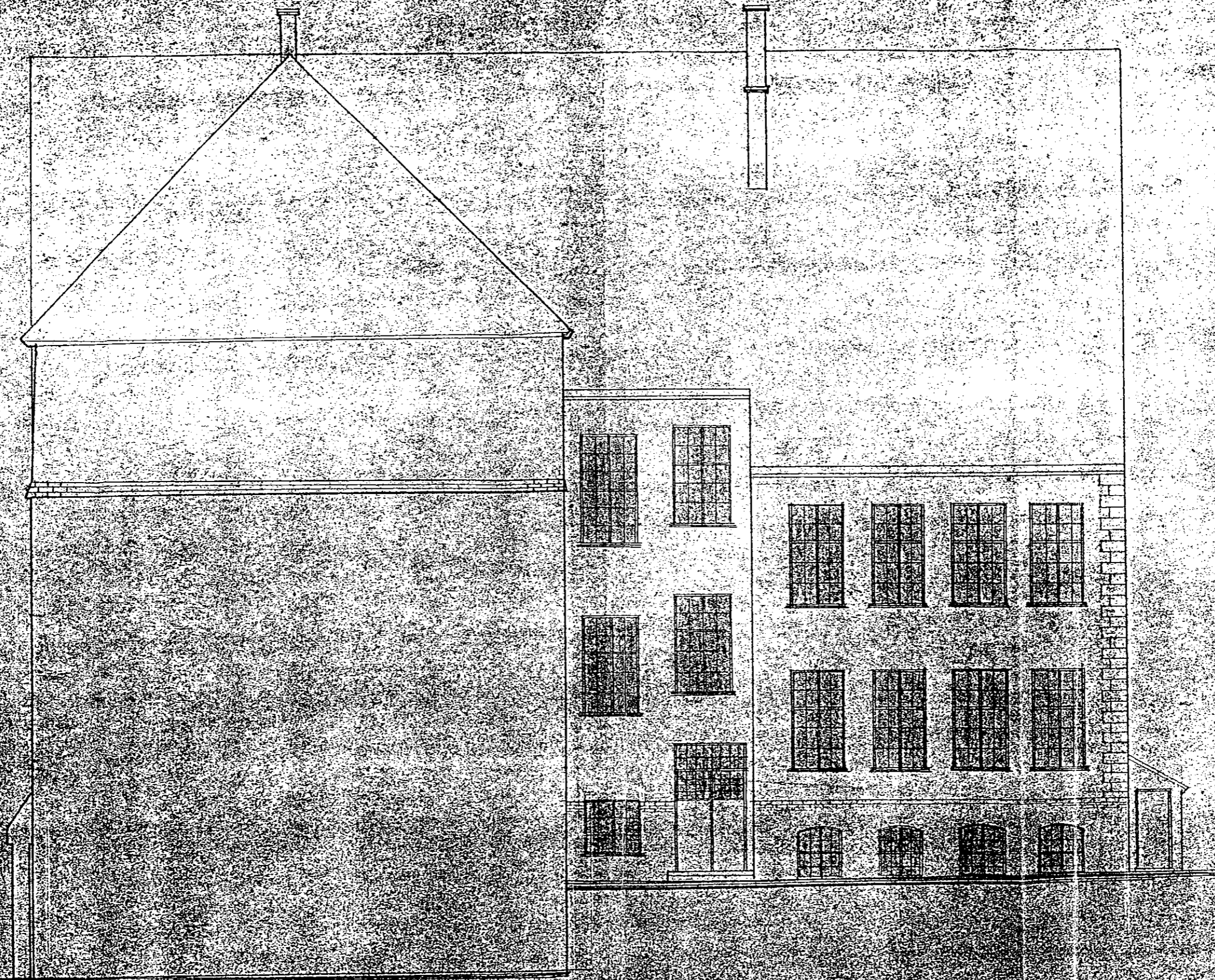
STAROSTWO POWIATOWE
w WEGORZEWIE
Wydział
Środowiska i Budownictwa

NIEOCIEPLONE STYROPANEM

ELEWACJA WSCHDONIA

SKALA 1:100

STAROSTWO POWIATOWE
W GIŻYCKU

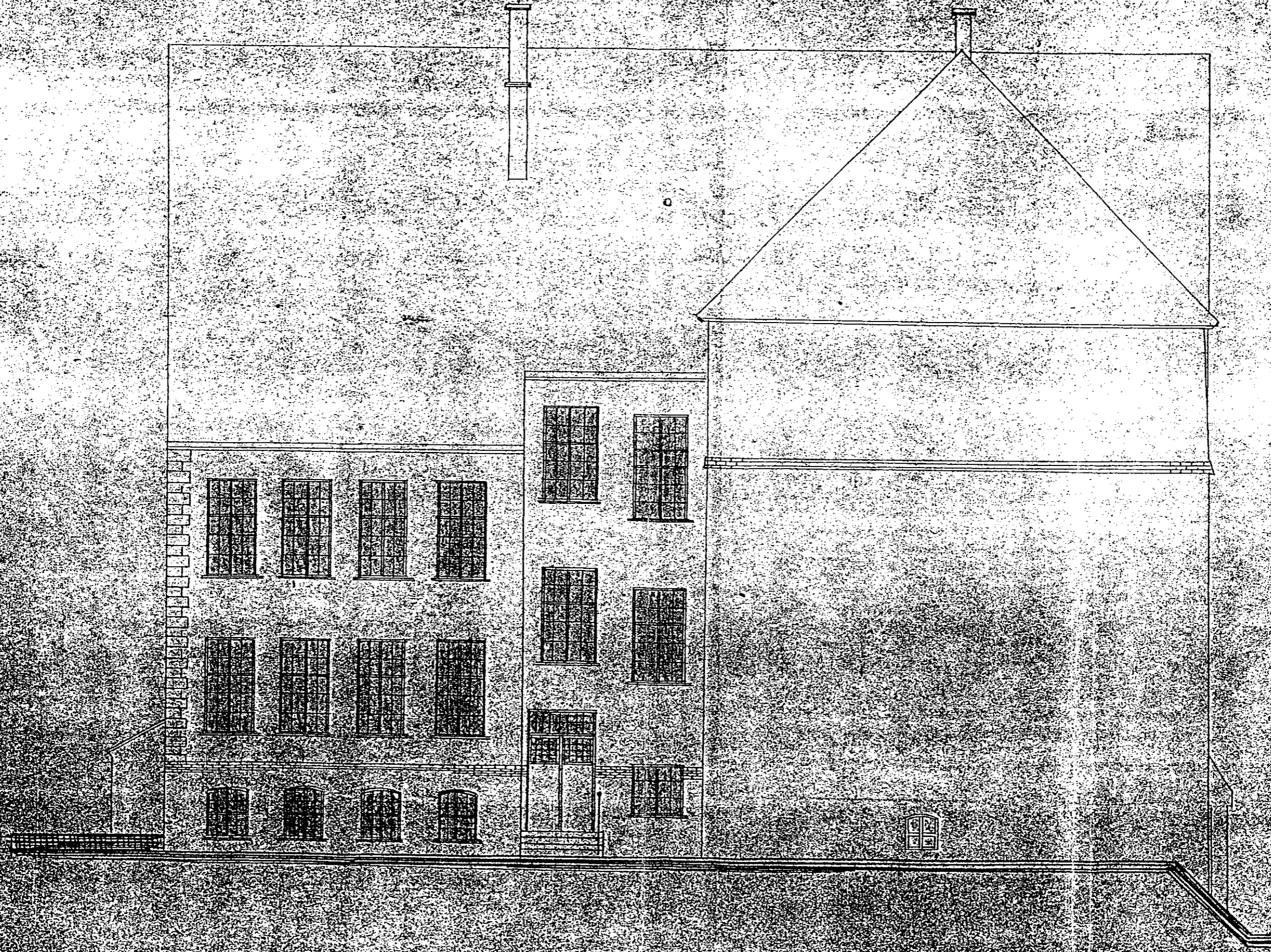


Inwestor:	Powiat giżycki	skala	1:100
Zadanie:	Termomodernizacja budynku szkoły	data	08/2008
Obiekt i adres:	Zespół Szkół Elektronicznych i Informatycznych w Giżycku	autor rys.	2
Temat:	Elewacja wschodnia		
Projektant:	Jerzy Walasek		
As. Projektanta:	Andrzej Kozielski		

ELEWACJA ZACHODNIA

SKALA 1:100

STAROSTWO
W WŁOCŁAWIE
Wydział
Środowiskowy

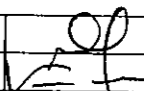


27

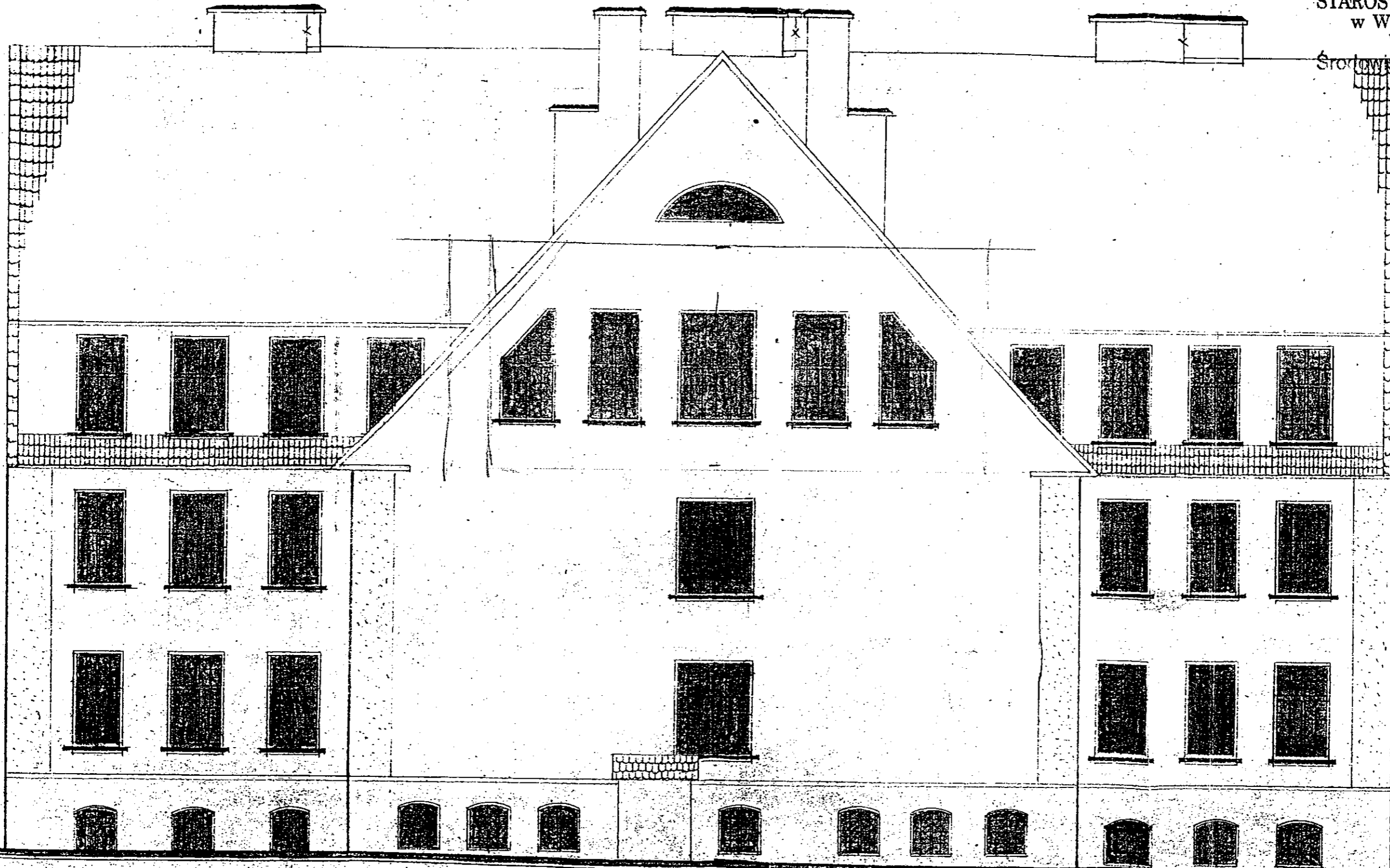
Inwestor:	Powiat gizycki	skala	1:100
Zadanie:	Termomodernizacja budynku szkoły	data	08/2008
Objekt i adres:	Zespół Szkół Elektronicznych i Informatycznych w Gizycku	nr rys.	3
Temat:	Elewacja zachodnia		
Projektant:	Jerzy Walasek		
As. Projektanta:	Andrzej Koziełski		

ELEWACJA PÓŁNOCNA

SKALA 1:100

Inwestor:	Powiat giżycki		
Zadanie:	Termomodernizacja budynku szkoły		
Obiekt i adres:	Zespół Szkół Elektronicznych i Informatycznych w Giżycku		
Temat:	Elewacja północna	skala	1:100
Projektant: Jerzy Walasek		data	08'2008
As. Projektanta: Andrzej Kozielski		nr rys.	4

STAROSTWO POWIATOWE
w WEGORZEWIE
Wydział
Środowiska i Budownictwa



ZESTAWIENIE STOLARKI OKIENNEJ

OZNACZENIE NA RYSUNKU	0-1	0-2	0-3	0-4	0-5	0-6	0-7	0-8	0-9	0-10	
OZNACZENIE PRODUCENTA	-	-	-	-	-	-	-	-	-	-	
ZESTAWIENIE OKIEN											
SCHEMAT											
Wymiary zestawcze	So x Ho	108/103	80/75	133/219	105/116	122/200	105/85	135/231	126/231	200/231	200/265
Zewnętrzne wymiary ościeżnicy	Sz	108	80	133	105	122	105	135	126	200	200
	H _z	103	75	219	116	200	85	231	231	231	265
Wymiary w świetle otworu	S	S	S	S	S	S	S	S	S	S	S
	H	H	H	H	H	H	H	H	H	H	H
Powierzchnia m ²	SxH	1,11	0,65	2,95	1,21	2,44	0,89	3,20	2,92	4,62	5,26
	ILOŚĆ:	3	1	7	15	3	2	50	34	2	1

0-11	0-12	0-14	0-15	0-16	0-17	0-18	0-18
NAMIEWNIK "AERECO" EAH 20-50 SZT. 2 	NAMIEWNIK "AERECO" EAH 20-50 SZT. 2 	NAMIEWNIK "AERECO" EAH 20-50 SZT. 2 		NAMIEWNIK "AERECO" EAH 20-50 SZT. 2 			
126/267	126/267	126/267	300/132	126/257	64/92	105/106	65/132
126	126	126	300	126	64	105	65
267	267	267	132	257	92	106	132
S	S	S	S	S	S	S	S
H	H	H	H	H	H	H	H
3,36	3,16	3,16	3,36	3,24	0,58	1,11	0,85
2	1	1	1	3	1	4	4

ZESTAWIENIE STOLARKI
ZSE SZKOŁA

UWAGA !

PRZED WYKONANIEM ZAMÓWIENIA OKIEN LUB DRZWI DOKONAĆ KAŻDEGO OBMIARU ODDZIELNIE ZE WZGLĘDU NA NIEZNACZNE RÓŻNICE W WYMIARACH. ODWZOROWAĆ WIERNIE ARCHITEKTURĘ I KSZTAŁT ISTNIEJĄCEJ STOLARKI

ZESTAWIENIE STOLARKI DRZWIOWEJ

OZNACZENIE NA RYSUNKU	DZ-1	DZ-2	DZ-3	DZ-4	
OZNACZENIE PRODUCENTA	-	-	-	-	
PRODUCENT STOLARKI					
ZESTAWIENIE DRZWI					
SCHEMAT	 CIEPŁE DWUSKRZ. Z SAMOZAMYKACZEM 2X ZAMEK ATEST. SZKŁO BEZPIECZNE	 CIEPŁE DWUSKRZ. Z SAMOZAMYKACZEM 2X ZAMEK ATEST. SZKŁO BEZPIECZNE	 CIEPŁE DWUSKRZ. Z SAMOZAMYKACZEM 2X ZAMEK ATEST. SZKŁO BEZPIECZNE	 CIEPŁE DWUSKRZ. Z SAMOZAMYKACZEM 2X ZAMEK ATEST. SZKŁO BEZPIECZNE	
Wymiary zestawcze	So x Ho	185/290	185/295	118/295	85/185
Zewnętrzne wymiary ościeżnicy	Sz	185	185	118	85
	H _z	290	295	295	185
Wymiary w świetle otworu	S	-	-	-	-
	H	-	-	-	-
Powierzchnia m ²	SxH	-	-	-	-
	ILOŚĆ:	2	2	1	1

Inwestor:	Powiat giżycki		
Zadanie:	Termomodernizacja budynku szkoły		
Obiekt i adres:	Zespół Szkół Elektronicznych i Informatycznych w Giżycku		
Temat:	Zestawienie stolarki	skala	-
Projektant: Jerzy Walasek		data	08/2008
As. Projektanta: Andrzej Kozielski		nr rys.	5