



Powiat Giżycki

Powiatowy Zespół Obsługi Szkół i Placówek Oświatowych w Giżycku, ul. Smętka 7, 11-500 Giżycko
tel. (87) 429 94 35, 429 94 34, fax (87) 428 45 65, e-mail: edukacja@gizycko.starostwo.gov.pl

Giżycko, dn. 24.10.2014 r.

Numer sprawy: WE.2110.56.2014

Do wszystkich wykonawców, którzy pobrali SIWZ i innych potencjalnych wykonawców

Dotyczy: postępowania prowadzonego w trybie przetargu nieograniczonego, zgodnie z przepisami Ustawy z dnia 29 stycznia 2004 r. Prawo zamówień publicznych, (Dz. U. z 2013 r., poz. 907, z późn. zm.), którego przedmiotem jest wyłonienie wykonawcy na realizację zadania pn. **Przebudowa Budynku Stołówki Centrum Kształcenia Ustawicznego na Budynek Powiatowej Biblioteki Pedagogicznej w Giżycku - Remont Instalacji Elektrycznych Wewnętrznych**

Numer ogłoszenia: 219103 - 2014; data zamieszczenia: 16.10.2014

Odpowiedzi na pytania z dnia 20 i 21 października 2014 r.

Pytanie 1:

Proszę o podanie: - jakie typy przewodów ujęte są w poz. 3; 4; 23; 24; 25; 50 przedmiaru?

Odpowiedź:

Instalacja alarmowa

3; YTKSY 3x2x0,5mm²

4; STP 4x2x0,5mm²

Instalacja elektryczna

23; YDY-450/750 V 3x1,5mm²

24; YDY-450/750 V 3x2,5mm²

25; YKY-450/750 V 5x4mm²

Okablowanie strukturalne (nieekranowane)

50 KABEL UTP 4X2X0,5 KAT.5E

Pytanie 2:

Proszę o podanie:

przykładowych typów opraw w poz.35; 36; 37; 38; 39 przedmiaru

Odpowiedź:

Zamawiający nie udzieli odpowiedzi na pytanie dotyczące przykładowych typów opraw, ponieważ Zamawiający nie może opisywać przedmiotu zamówienia przez wskazanie znaków towarowych, patentów lub znaków pochodzenia. Poniżej podajemy parametry techniczne.

Nastropowe oprawy oświetleniowe powinny spełniać aktualne przepisy oraz zapewnić parametry oświetleniowe nie gorsze niż w załączonych do projektu obliczeniach. Wszystkie oprawy powinny być wyposażone w statecznik elektroniczny.

- L1 źródło 2xT5 28W, raster lamelkowy, IP20, strumień oprawy min 3700 lm
- L2 źródło 2xT5 28W, dyfuzor pryzmatyczny, IP44, strumień oprawy min 3700 lm
- L3 światłówka kompaktowa 1x22W, obudowa z poliwęglanu, IP44, strumień oprawy min 1050 lm
- L4 źródło 1xT8 58W, obudowa z poliwęglanu dyfuzor przezroczysty, IP65, strumień oprawy min 4200 lm,
- L5 oprawa ośw awaryjnego IP 65, czas podtrzymania t=1h, do zastosowań zewnętrznych z aktualnym certyfikatem CNBOP



Powiat Giżycki

Powiatowy Zespół Obsługi Szkół i Placówek Oświatowych w Giżycku, ul. Smętka 7, 11-500 Giżycko
tel. (87) 429 94 35, 429 94 34, fax (87) 428 45 65, e-mail: edukacja@gizycko.starostwo.gov.pl

Pytanie 3:

Proszę o podanie:
zestawienia materiałów lub rysunku szafy krosowej.

Odpowiedź:

Zamawiający załącza przykładowy widok szafy dystrybucyjnej.
Urządzenia aktywne - dostaw inwestorska.

Pytanie 4:

Proszę o podanie:
- parametrów access pointów poz. 53 przedmiaru.

Odpowiedź:

Standard PoE IEEE 802.3af
Prędkość transmisji LAN 100 Mbit/s
Interfejs: LAN 1 x
Standard WLAN IEEE802.11n, IEEE802.11g, IEEE802.11b
Częstotliwość Wifi 2.4 GHz
Rodzaj urządzenia sieciowego PoE WLAN Access-Point

Pytanie 5:

Proszę o podanie
- parametrów elementów inst. alarmowej poz. 5; 6; 8 przedmiaru

Odpowiedź:

Przykładowa specyfikacja systemu alarmowego

- Czujka 15m z uchwytem
- Kontaktron biały
- Sygnalizator wewnętrzny, akustyczny
Napięcie zasilania ($\pm 15\%$)
12 V DC
Zakres temperatur pracy
-10...+55 °C
Maksymalny pobór prądu
320 mA
Natężenie dźwięku
120 dB
- Sygnalizator zewnętrzny
Zakres temperatur pracy
-35...+55 °C
Znamionowe napięcie zasilania ($\pm 15\%$)
12 V DC
Maksymalny pobór prądu
270 mA
Natężenie dźwięku
120 dB
- Płyta centrali alarmowej od 4 do 24 wejść
Maksymalna pojemność akumulatora
7 Ah
Napięcie zasilacza centrali ($\pm 10\%$)
13,8 V DC
Obciążalność wyjść programowalnych niskoprądowych
50 mA
Obciążalność wyjść programowalnych wysokoprądowych ($\pm 10\%$)
2000 mA
Wydajność prądowa zasilacza



Powiat Giżycki

Powiatowy Zespół Obsługi Szkół i Placówek Oświatowych w Giżycku, ul. Smętka 7, 11-500 Giżycko
tel. (87) 429 94 35, 429 94 34, fax (87) 428 45 65, e-mail: edukacja@gizycko.starostwo.gov.pl

1,2 A
Zakres temperatur pracy
-10...+55 °C
Napięcie zasilania płyty głównej ($\pm 15\%$)
18 V AC, 50-60 Hz
Pobór prądu w stanie gotowości
121 mA
Maksymalny pobór prądu
204 mA

- Moduł rozbudowy wejść i wyjść 8 wejść
napięcie zasilania ($\pm 15\%$)
12 V DC
Wymiary płytki elektroniki
80 x 57 mm
Zakres temperatur pracy
-10...+55 °C
Pobór prądu w stanie gotowości
70 mA
Maksymalny pobór prądu
70 mA
Maksymalna wilgotność
93 $\pm 3\%$
- Klawiatura
Wyświetlacz
LCD, 2x16 znaków
Podświetlenie- kolor bez znaczenia
Rozbudowa liczby linii 2
Sygnalizacja dźwiękowa +
Diody LED
Informacja o stanie systemu
Alarmy wywoływane z klaw.
NAPAD, POŻAR, POMOC
Napięcie zasilania
12VDC
Pobór prądu
17mA (maks. 101mA)

Moduł komunikacyjny GSM , telefon PT GSM, obudowa
Napięcie zasilania - 12 V
Średni pobór prądu podczas czuwania telefonu GSM - 100 mA

- Obudowa centrali - metalowa
Natynkowa
Z transformatorem
Zasilanie 16/18 VAC 40 VA
- Akumulator 12V 7Ah

Jace



Powiat Giżycki

Powiatowy Zespół Obsługi Szkół i Placówek Oświatowych w Giżycku, ul. Smętka 7, 11-500 Giżycko
tel. (87) 429 94 35, 429 94 34, fax (87) 428 45 65, e-mail: edukacja@gizycko.starostwo.gov.pl

Pytanie 6:

Jaki ma być przewód LAN. W pkt 6.8 sprzeczne informacje UTP/U/UTP czy FTP/F/UP? Podobnie z Kesonami?

Odpowiedź:

Odpowiedź jak w pytaniu 1.

Pytanie 7.

Brak wyposażenia szafy w tym patchpaneli, listwy zasilającej półek, patchcordów, i In.. Czy ma być UPS? Jeżeli tak to proszę podać parametry?

Odpowiedź:

Szafa dystrybucyjna bez zasilacza UPS
Odpowiedz na pozostałe pytania jak w pytaniu 3.

Pytanie 8.

Jaka ma być szafa krosowa: 12, czy 19U (sprzeczne zapisy)?

Odpowiedź:

Zamawiający załącza przykładowy widok szafy dystrybucyjnej 12U.
Urządzenia aktywne - dostaw inwestorska.

Pytanie 9

Proszę podać parametry Acces Pointów?

Odpowiedź:

Odpowiedź jak w pytaniu 4.

Pytanie 10

Oprawa L1 ma być rastrowa czy kloszowa?

Odpowiedź:

Odpowiedź jak w pytaniu 2.

Pytanie 11

Niezgodności ilościowe pomiędzy projektem/rysunkami/i przedmiarem/oprawy/przewody/ gniazda?

Odpowiedź:

W przypadku rozbieżności proszę przyjąć ilości wg projektu.

Pytanie 12

Brak w przedmiarze informacji o wyłączniku p.poż i przewodach zasilających?

Odpowiedź:

- 2 szt n/t wyłącznika p.poż
- przewód typ HDGs 2x1,5 mm, PH90, długość 50m
- prace przyłączeniowe 11 rg

Pytanie 13

Brak informacji o pracach poinstalacyjnych/np. wygładzaniu i szlifowaniu bruzd oraz malowaniu

Wykonawca nie ma obowiązku Wykonania prac poinstalacyjnych, gdyż będzie to zawarte w zakresie odrębnego zamówienia.

Pytanie 14.

Brak w przedmiarze prac związanych z przewodami i zaciskami wyrównawczymi?



Powiat Giżycki

Powiatowy Zespół Obsługi Szkół i Placówek Oświatowych w Giżycku, ul. Smętka 7, 11-500 Giżycko
tel. (87) 429 94 35, 429 94 34, fax (87) 428 45 65, e-mail: edukacja@gizycko.starostwo.gov.pl

Odpowiedź:

Proszę przyjąć :

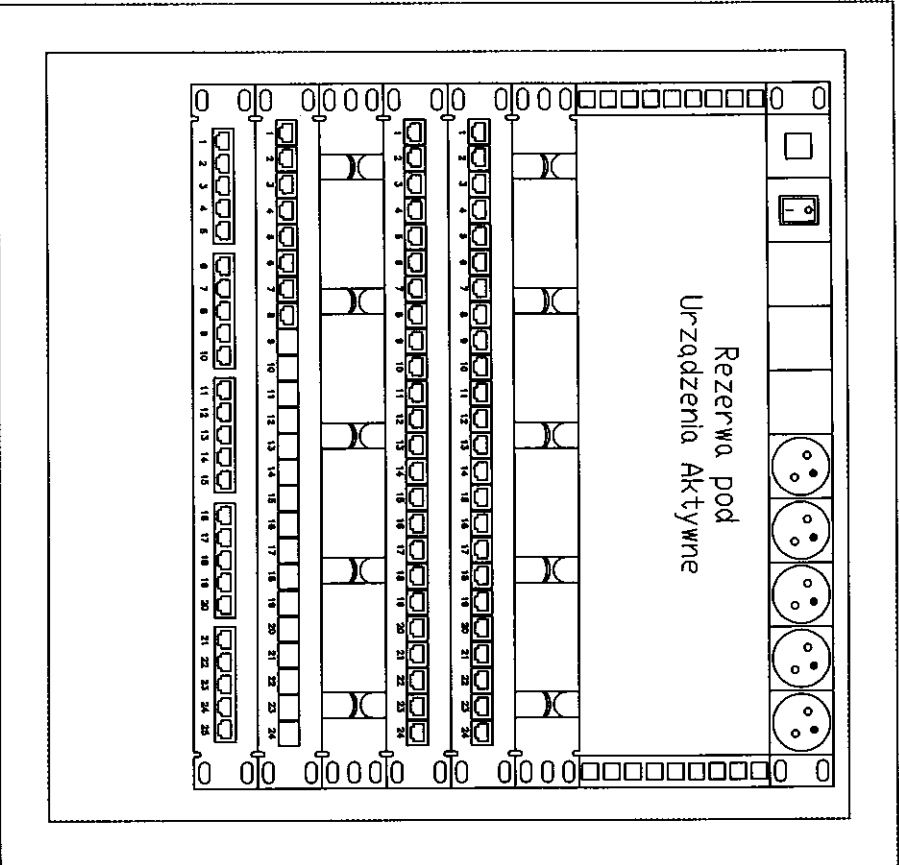
- szyna wyrównawcza szt 1
- LgY 1x4mm2 długość 80m
- prace przyłączeniowe 25 rg

Z poważaniem

Z-ca Dyrektora

Ryszard Naleźdy
mgr Ryszard Naleźdy

12U Kat 5e



Lista zasilająca

Wieszak 1U

Panel modularny 24 port.

Panel modularny 24 port.

Wieszak 1U

Panel modularny 24 port.

Panel telefoniczny 25 port.