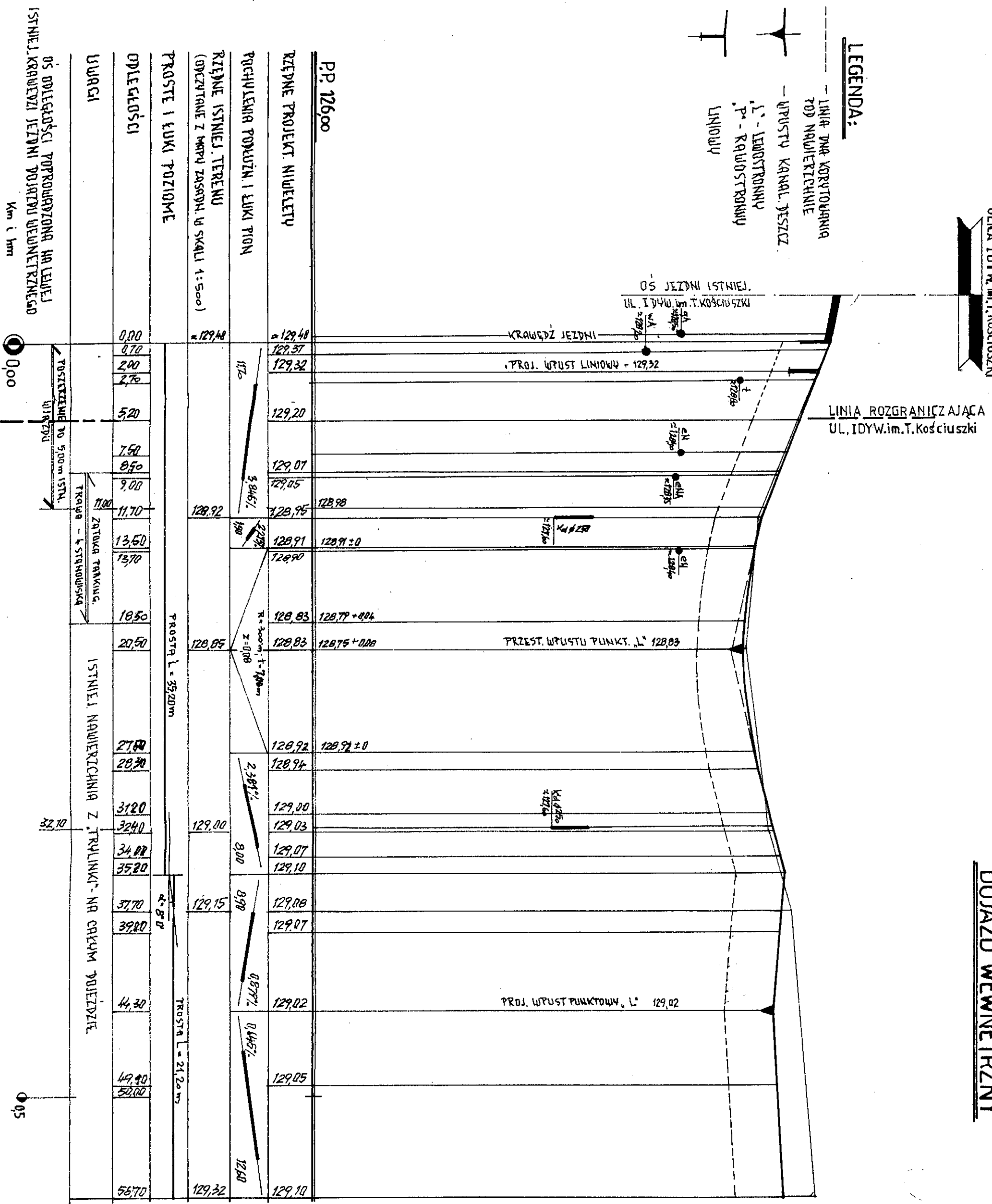


ULICA IDYW. im. T. KOŚCIUSZKI

DOJAZD WEWNĘTRZNY

LEGENDA:

- LINIA DLA KORYTOWANIA
- RÓD NAWIERZCHNIE
- WPUSTY KANAŁ. DESZCZ.
- L. - LEWOSTRONNY
- P. - PRAWOSTRONNY
- LINIOWY



OBIĘT - PODZIEMNE CENTRUM SPORTOWE -	
- REKREACYJNE - HALA SPORTOWA	
ADRES: GIZYCKO ul. IDYW. im. T. KOŚCIUSZKI	
INWESTOR: POW. RESP. OBSŁUGI SZKOL I PLAC. OŚWIATOWYCH - GIZYCKO	
ZAKŁAD: DROGOWA STADIUM: Proje. Wykon.	
PRZEDMIOT: PROJEKT PODZIEMNEGO DOJAZDU WEWNĘTRZNEGO	
NAZWISKO	POIM
mgr inż. A. MEISSNER	mgr inż. A. MEISSNER
DATA: 2008r.	
FORMAT: 1: 25/250	
LIT. AY DOKŁAD	
2	

SKARPA TERENOWA-



1:10

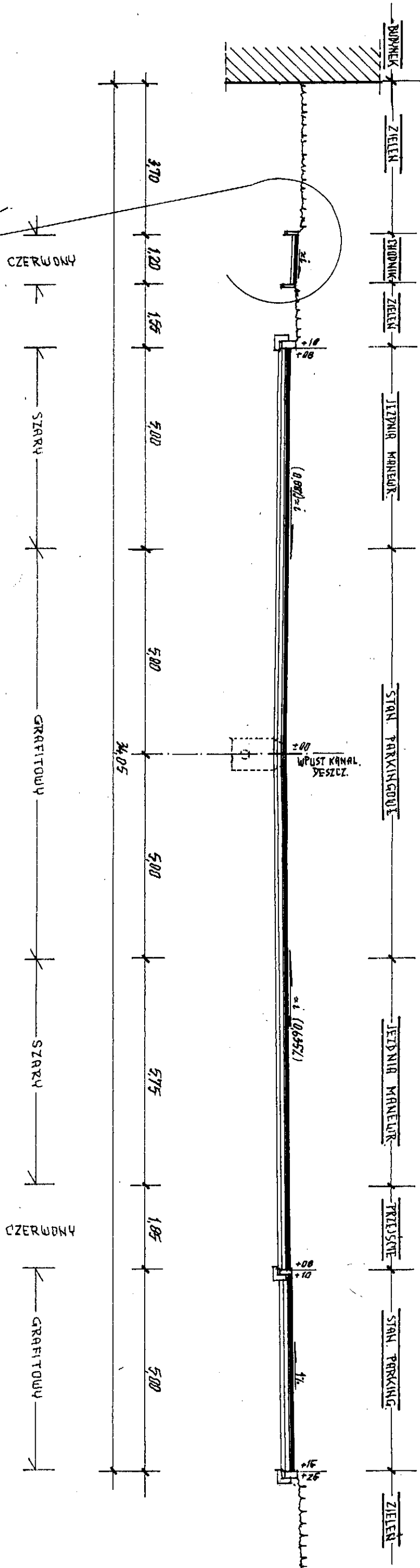


1:10

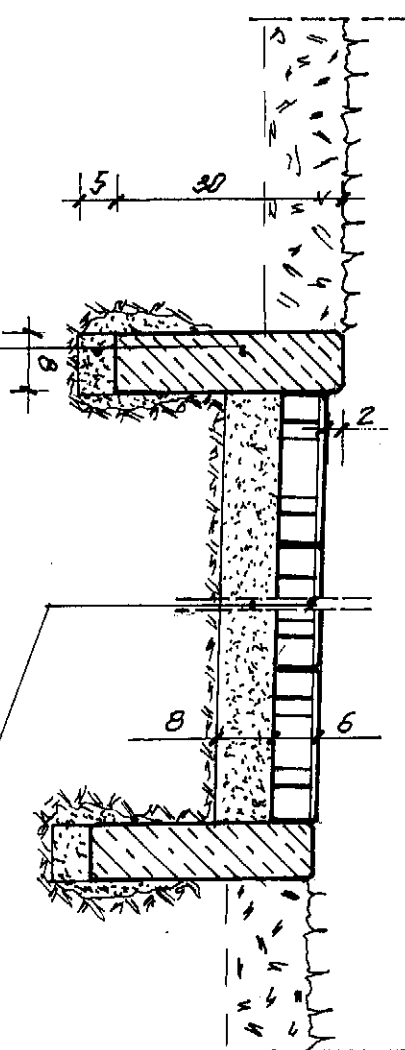
- 1:10

1:10

PRZĘKROJ NORMALNY, B-B' 1:100



CHODNIK



OBRIEŻE BETONOWE TYPU POZ-BRUK 8x30x100 cm
PODSYPKA CEMENT. PIASKOWA 1:4

KOSTKI DROGOWE BETONOWE KL.B-35. WYPEKNIENIE SPON
PROBNDOSIANYM PIASKIEM
PODSYPKA Z PIASKU ŚREDNIOZIARN. ZAGĘSZCZONA MECHAN.
DO WYMAGANEGO PROFILU (BN-87/6774-04)

UWAGA:

- OPIS WARSTW KONSTRUKCYJNYCH NAWIERZCHNI DOJAZDU, JEZDNI
MANEUW. I STANOWISK PARKINGOWYCH, ORAZ OBRAMOWAŃ,
ZNAJDUJE SIĘ NA RYS.3 I RYS.4.

SZCZEGÓŁ KONSTRUKC. NAWIERZCHNI 1:10

OBJEKT: POWIATOWE CENTRUM SPORTOWE - REKREACYJNE - HALA SPORTOWA			
ADRES: GIZYCZO ul. 1 Dział. 1 KOŚCIUSZKI 23			
INWESTOR: ZESPÓŁ KSZTAŁTOWANIA ŚRODOWISKA I GOSPODARSTWA			
BRANŻA: DROGOWA STADIUM: Proj. Wł. KON.			
Tytuł rysunku: PRZĘKROJ NORMALNY B-B' SZCZEG. KONSTRUKC. NAWIERZCHNI			
NAZWIŚCIE	PODPIŚCIE	DATA	FORMA
PROJEKTANT	mgr inż. A. MEISSNER	mgr inż. A. MEISSNER	mgr inż. A. MEISSNER
OPRACOWANIE	mgr inż. A. MEISSNER	mgr inż. A. MEISSNER	mgr inż. A. MEISSNER
REDAKTOR	mgr inż. L. MISIĘK	mgr inż. L. MISIĘK	mgr inż. L. MISIĘK
SPRACUJĄCY	mgr inż. L. MISIĘK	mgr inż. L. MISIĘK	mgr inż. L. MISIĘK
SKALA: 1:100; 1:10			NR RYSUNKU: 5

Zarząd Dróg Powiatowych
11-500 GIZYCKO
ul. Węgorzewska 4
tel./fax 429 34 26

Gizycko, dnia 24.10.2008 r.

ZDP.4.5440-26-55/2008

Powiatowy Zespół Obsługi Szkół
i Placówek Oświatowych w Gizycku
ul. Smętka 7
11-500 Gizycko

W odpowiedzi na pismo z dnia 21.10.2008 r. (wpłynęło dnia 22.10.2008 r.) w sprawie wydania warunków na przebudowę zjazdu z ul. I Dzw. im. T. Kościuszki na teren działki o numerze geodezyjnym 199/3, Zarząd Dróg Powiatowych w Gizycku opiniuje pozytywnie przebudowę zjazdu. Zjazd należy wykonać zgodnie z dokumentacją projektową dołączoną do wniosku. Jeżeli zajęcie pasa drogowego wpływa na ruch drogowy lub ogranicza widoczność na drodze albo powoduje wprowadzenie zmian w istniejącej organizacji ruchu pojazdów lub pieszych przed planowanym wejściem w pas drogowy celem wykonaniem zjazdu należy zgłosić się do zarządcy drogi, załączając zaopiniowany przez Komendę Powiatową Policji w Gizycku projekt organizacji ruchu, (2 egzemplarze).

DYREKTOR
Zarządu Dróg Powiatowych
w Gizycku

inż. ~~Robert~~ Pipiro