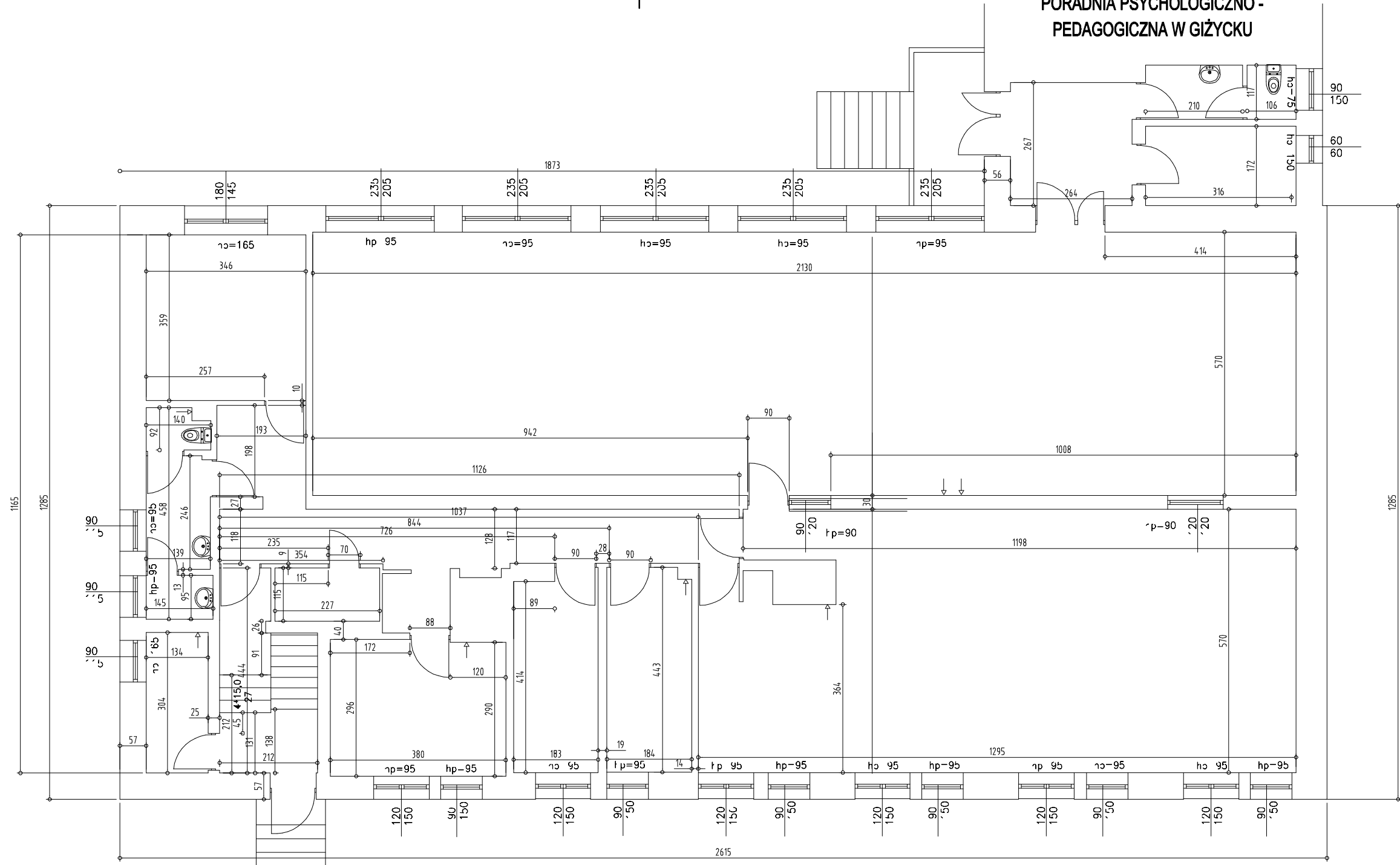


PORADNIA PSYCHOLOGICZNO -
PEDAGOGICZNA W GIŻYCKU



Nr zlecenia: T-wew.		Nazwa zadania: <i>Przebudowa budynku stołówki Centrum Kształcenia Ustawicznego na budynek Powiatowej Biblioteki Pedagogicznej w Giżycku</i>			
Data: 15.08.2014		Obiekt: Smętka 5; 11-500 Giżycko			
Skala: 1:500		Temat rysunku: Rzut parteru-inwentaryzacja			
Faza	Branża	Projektował:	mgr inż. Tomasz Landsberg POM/0126/POOK/08	Nr rys.	Ilość
PW	B	Opracował:		2	